

あんから⁺プラス

— “あんから” に意匠性と機能性をプラス —

Renewal



after



before

意匠性

ミカゲ石調の印刷フィルムと透明樹脂で構成された「あんからプラス」は、これまでになくデザインを演出します。

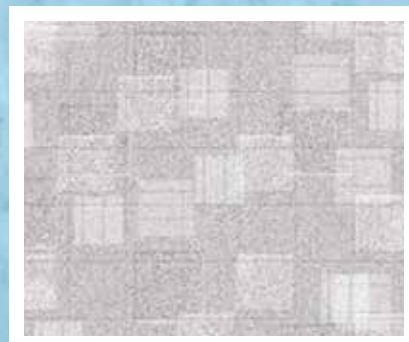
カラーバリエーション



[ホワイト : **W**]



[アイボリー : **V**]



[グレー : **G**]

機能性

■ 転倒衝突時の安全性

万が一の転倒時にも衝撃を和らげ、致命的な事故につながるのを防ぎます

床の硬さ性試験 やわらかい ← G値(衝撃値) → かたい

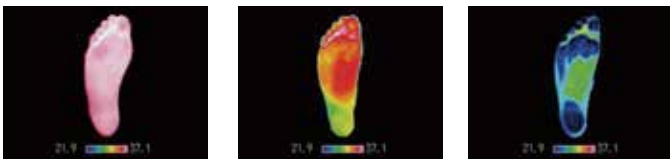
	60	80	100	120	140
柔道場床	●				
カーペット					●
あんから				●	
あんからプラス				●	

※G値(衝撃値) = V(速度) / t(時間) / 9.81(重力加速度) (測定: 自社測定)

■ 接触温感

断熱効果があり、足裏の熱が奪われにくく冷やとした感じがありません

〈接触前〉 〈あんから〉 〈磁器タイル〉 【自社測定】



※磁器タイルの床と磁器タイル下地に施工した床シートを気温5°C、湿度20%の環境下に静置。一定時間経過した床上を素足で10秒間踏んだ直後の足の裏の温度をサーモグラフィーで測定。

■ 床のすべり

表面の細かいシボ加工により石けん水や水で濡れた状態でもすべりにくい

床のすべり性試験 すべりやすい ← C.S.R.B → すべりにくい

【石けんで濡れた床】	0.4	0.6	0.8	1.0	1.2
磁器タイル	●				
あんから				●	
あんからプラス				●	

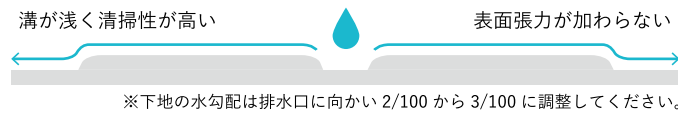
【水で濡れた床】 0.4 0.6 0.8 1.0 1.2

磁器タイル		●			
あんから				●	
あんからプラス				●	

※浴室の床ではC.S.R.Bが0.7以上で安全と言える (測定: 床性能研究会)

■ 水はけ性

表面エンボスの研究により、良好な水はけ性を実現しました



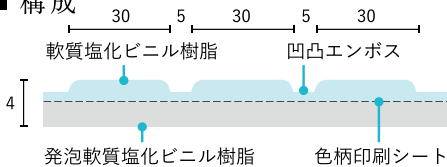
● 介護保険における住宅改修費補助金の受給が可能です

要支援・要介護認定を受けている方が、あんからで浴室床の改装をしていただくと、「滑りにくい床への変更」に該当し、住宅改修費の補助金(9割補助・上限18万円)を受けられます。

※お手続きには事前申請が必要です。詳しくは、担当のケアマネージャー又はお住まいの市町村にご相談ください。
※一定以上所得のある方がサービスを利用した時の補助金は8割補助となります。詳しくは厚生労働省HPをご確認ください。
※自治体によっては支給が受けられない場合もございます。

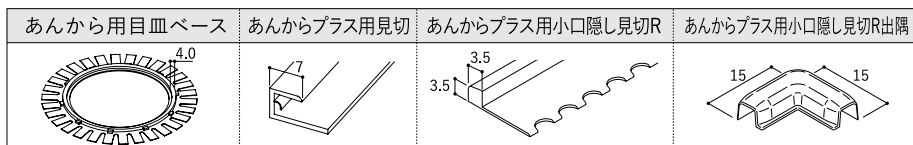
商品詳細

■ 構成



■ 別売部材

床シートの端部処理が容易に行えます



※金属目皿(φ105mm)につきましては現地調達をお願いいたします。※各部材の納まりは施工説明書でご確認ください。

■ 規格

品名	規格	コード	色番	単品価格	梱包価格	梱包内容	バラ出荷
あんからプラス	幅1,800mm×厚4.0mm 長さ1.0~10.0m(0.1m単位)	AKP△△△□ ※下記参照	WVIG	¥17,000/m	—	—	—
あんから用目皿ベース	内径106mm(シート開口必要径:120mm)	MB	—	¥ 725/個	¥ 7,250	10個入	1個単位
あんからプラス用見切	L=2,450mm	AKPM□	WVILG	¥ 880/本	¥17,600	20本入	1本単位
あんからプラス用小口隠し見切R	L=2,000mm	AKPKR□	WVILG	¥ 725/本	¥14,500	20本入	1本単位
あんからプラス用小口隠し見切R出隅	15mm×15mm	PKRD□	WVILG	¥ 285/個	¥ 5,700	20個入(4個入×5)	4個単位
浴室床専用接着剤セット	接着量 1セット=1.8㎡分※	YYS□	WVROIG	¥9,900/セット	¥19,800	2セット入 (1セット=フクビボンド:333ml×2、シーリング材:320ml×1、くし目ゴテ×1、プラスチックヘラ×1、マスキングテープ×1、施工説明書×1、取扱説明書×1)	1セット単位
浴室水廻り用接着剤フクビボンド	1液変成シリコーン・エポキシ樹脂系接着剤 333ml	YSFB	—	¥ 2,200/本	¥44,000	20本入	1本単位

施設の浴室など広い面積に施工する場合は、下記ご使用ください。

■ 大型浴室用推奨接着剤

メーカー名	品名
アイカ工業(株)	EX410(2液エポキシ系)

■ 大型浴室用推奨シーム剤

メーカー名	品名
極東産機(株)	コールドシームA (品番:25-7065)

■ 接着剤セットカラーマッチング

本体	シーリング剤
W ホワイト	WV アイソホワイト
V アイボリー	RO ライトオレンジ
G グレー	G グレー

ご注文に関する注意事項

※ AKP △△△ □ △△△: 長さをご指示ください。 □: カラー記号をご指示ください。
長さ カラー記号 例) 1.5mホワイトの場合 AKP015W、10.0mアイボリーの場合 AKP100V
あんから本体は、ご指定の長さにカットして出荷します。①午前中の受注にて、翌営業日の出荷となります。②ご発注後の変更・キャンセル等は受けかねますので、ご了承ください。
バラ出荷対応いたします。ただし、1オーダーに正梱が含まれている場合についても梱包手数料として、¥2,000別途申し受けます。
※接着量は目安です。既存床に凹凸模様などがあると接着剤の塗布量が増えますので、接着剤セットは余裕を持った数量をご用意ください。

●掲載の仕様および外観は改良のため予告なく変更することがあります。●商品色は印刷により実際の色とは異なって見える場合があります。 価格に消費税は含まれていません。



フクビ化学工業株式会社

本社/福井市三十八社町33-66 ☎(0776)38-8013 〒918-8585

札幌 盛岡 仙台 東関東 宇都宮 北関東 東京 西東京
神奈川 新潟 北陸 静岡 名古屋 京都 大阪 岡山
広島 高松 福岡 鹿児島 沖縄

https://www.fukuvi.co.jp KC589 2019.2 (株) VEGETABLE OIL INK